

## Resharpener Bristle Blaster® Belts Nachschärfen von Bristle Blaster® Bändern



Reshaping stone, Art.no. ZU-003

Bristle Blaster® Belts can be resharpened, using the MONTI Reshaping Stone, Art.-No. ZU-003.

Please note: Bristle Blaster® Pneumatic is ATEX approved for use in zone 1 (Ex II 2G c IIA T4 X).

However, resharpening the Bristle Blaster® Belts or using the resharpening stone is **NOT ALLOWED** in this area.

*Bristle Blaster® Bänder können nachgeschärft werden; verwenden Sie dazu den Nachschärfstein, Art.-Nr. ZU-003.*

Achtung: Das Gerät Bristle Blaster® Pneumatic ist ATEX zugelassen für den Einsatz in Zone 1 (Ex II 2G c IIA T4 X).

Das Nachschärfen der Bristle Blaster® Bänder oder die Benutzung des Nachschärfsteins ist in dieser Zone **NICHT** zugelassen!

**WARNING:** Before performing any system modifications, disconnect the drive unit from any power source, electricity or compressed air.

**ACHTUNG:** Vor der Demontage/Montage das Gerät immer von der Luftdruck- bzw. Stromversorgung trennen!



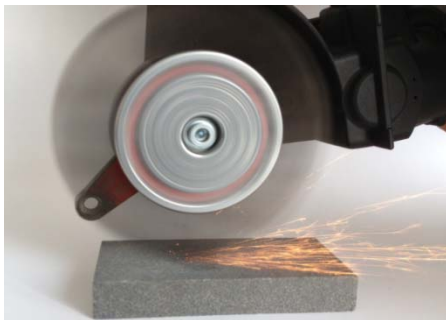
Remove the Accelerator Bar  
Beschleunigungsstab entfernen



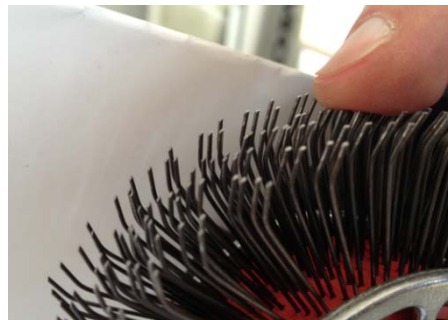
Open the Adaptor System  
Aufnahmesystem öffnen.



Remove the belt and reverse the running direction.  
Reinstall into the Adaptor System.  
Bristle Blaster® Band in umgekehrter Laufrichtung  
einlegen. Aufnahmesystem wieder schließen.



Run the belt onto the Reshaping Stone (only enough force to make contact) for 5 seconds max.  
Bristle Blaster® Band für einige Sekunden schleifen. Die Borstenspitzen sollen die Oberfläche nur leicht berühren.



Check sharpness - repeat as necessary  
Borstenspitzen prüfen, ob die Schärfe wiederhergestellt ist. Ggf. Vorgang wiederholen.



Remove belt and reinstall in correct running direction into Adaptor System. Reinstall Accelerator Bar  
Bristle Blaster® Band wieder in korrekte Drehrichtung einlegen und Beschleunigungsstab anbringen.

Note: Resharpener is usually possible up to a maximum of two times. Please note that while resharpening the bristle will become shorter with each resharpening. If the bristles become too short, they will not reach the Accelerator Bar properly, which will lead to reduced efficiency.

Hinweis: Bristle Blaster® Bänder können in der Regel bis zu 2 mal nachgeschärft werden. Werden durch das Nachschleifen die Borsten zu kurz, werden sie durch den Beschleunigungsstab nicht mehr richtig erreicht – die Wirkung lässt nach.